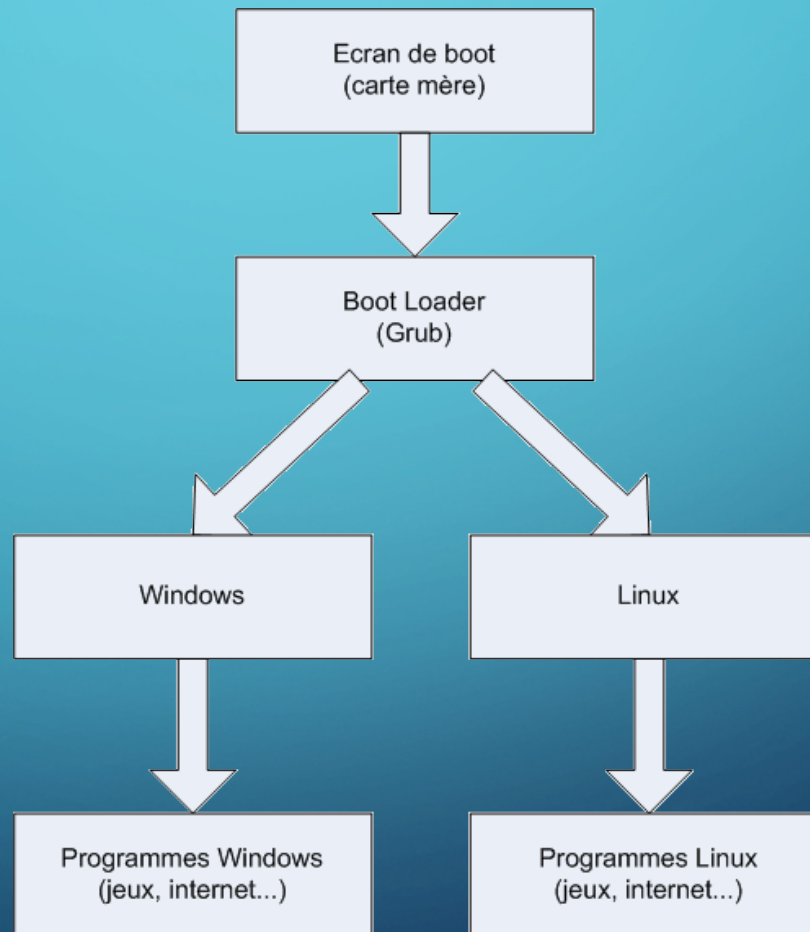
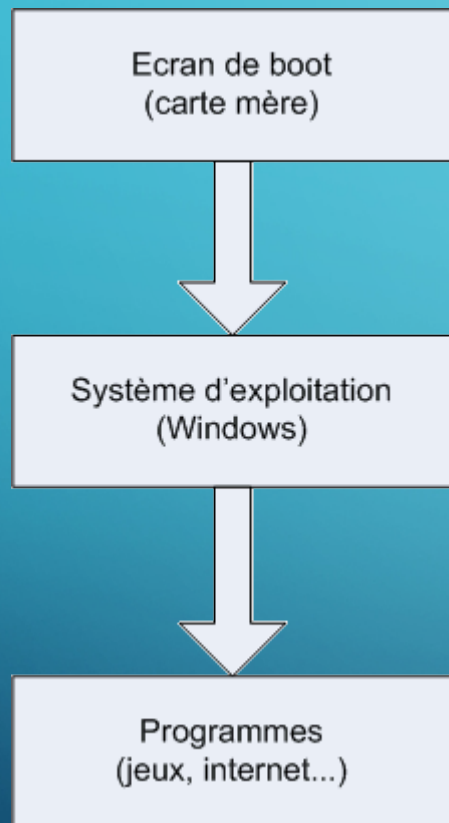


# INTRODUCTION À LINUX

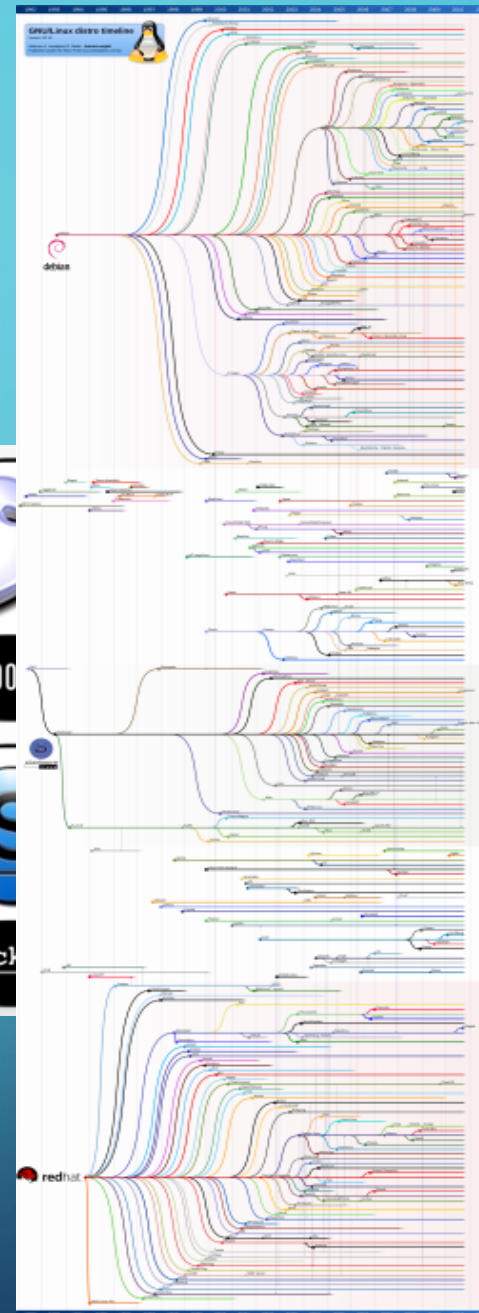


GAULTIER BOGGIO  
{EPITECH} STRASBOURG

# PRÉSENTATION DE LINUX

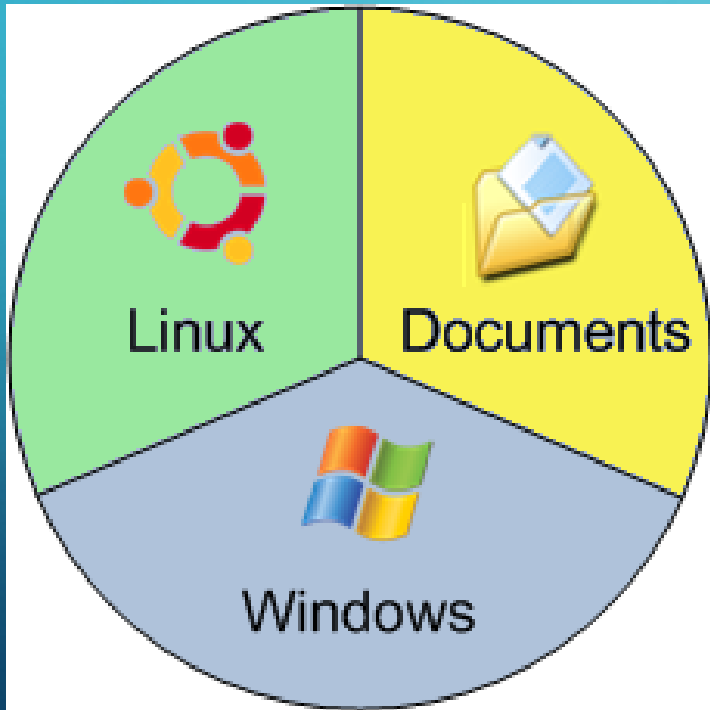


# LES DISTRIBUTIONS LINUX

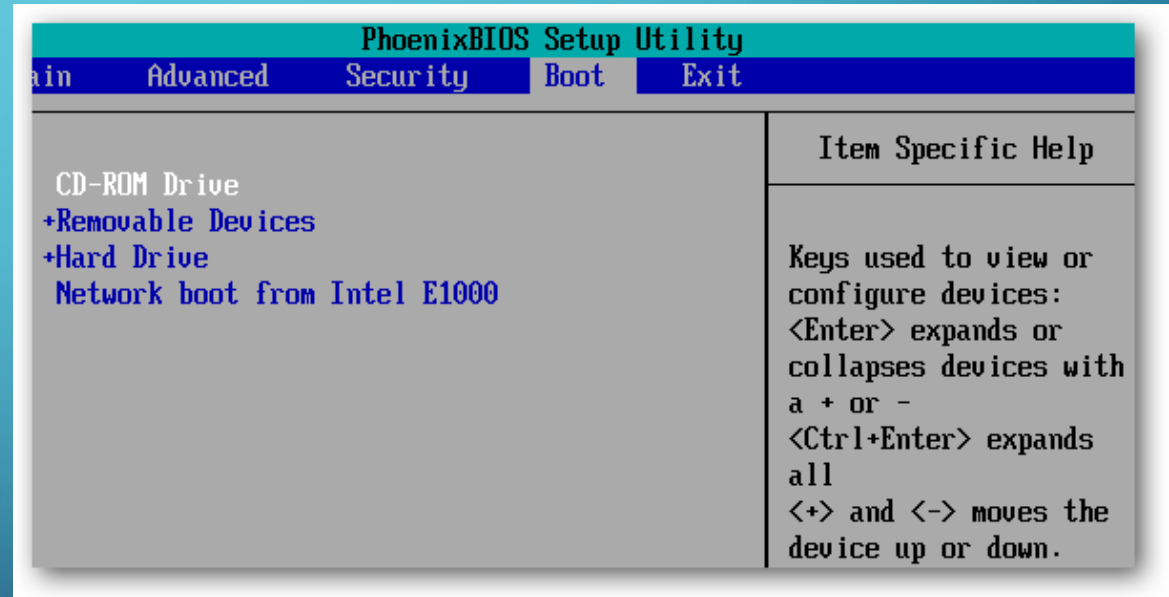


# INSTALLATION

## 1. Partitionner son disque



## 1. Booter sur la clé / cd





# PRINCIPALES COMMANDES

- CD : naviguer dans les fichiers
- LS : lister les fichiers / dossiers du dossier courant
- Touch : Créer un fichier dans le dossier courant
- MKDIR : créer un dossier dans le dossier courant
- RM et RMDIR : supprimer un fichier / dossier
- CP : Copie un fichier
- MV : Déplace un dossier

Pour avoir le détail d'une commande tapez "man [commande]"

# CHMOD

## drwxr-xr-x

- **d** : c'est un répertoire.
- **rwX** pour le 1er groupe de 3 symboles : son propriétaire peut lire, écrire et exécuter.
- **r-x** pour le 2nd groupe de 3 symboles : le groupe peut uniquement lire et exécuter le fichier, sans pouvoir le modifier.
- **r-x** pour le 3ème groupe de 3 symboles : le reste du monde peut uniquement lire et exécuter le fichier, sans pouvoir le modifier.

- 0 : - - - (aucun droit)
- 1 : - - x (exécution)
- 2 : - w - (écriture)
- 3 : - w x (écriture et exécution)
- 4 : r - - (lecture seule)
- 5 : r - x (lecture et exécution)
- 6 : r w - (lecture et écriture)
- 7 : r w x (lecture, écriture et exécution)

# DES EURS

- Passer en mode root : root
- Ajouter un utilisateur : adduser [nom]
- Changer le mot de passe : passwd [nom]
- Supprimer un utilisateur : deluser [nom]
- Supprimer le contenu d'un utilisateur : deluser --remove-home [nom]
- Ajouter un groupe : addgroup [nom]
- Ajouter un utilisateur dans un groupe : usermod -g [nom\_group] [nom\_user]
- Supprimer un groupe : delgroup [nom]

Super-  
utilisateur

Groupe

Utilisateur

ma

# L'INSTALLATION DE PAQUETS AVEC APT-GET

- `Apt-get search [nom]` : cherche tous les paquets disponibles
- `Apt-get install [nom]` : installe le paquet
- `Apt-get update` : met à jour le cache
- `Apt-get upgrade` : met à jour les paquets installés
- `Apt-get remove [nom]` : supprime le paquet installé
- `Apt-get autoremove [nom]` : supprime le paquet et ses dépendances